

MRI 乳房検査

乳がんは、初期症状はほとんどありません。
痛みもなく、気軽に、たしかな検査を。

たしかな検査、たしかな結果

MEDICAL SCANNING

メディカルスキャニング

すべての女性に知ってほしいこと。



日本の女性の、乳がんに対する意識や知識が高まり、近年、乳がん検診を受ける人の数が増えています。

乳がんは女性なら誰でもかかる可能性のあるがん。

でもまだ、無関心な人、行動していない人が多いのも事実です。

マンモグラフィー、エコー、触診、MRIなど、乳がん検診には、様々な種類の検査方法があります。

アメリカではMRIファーストという言葉があるほど、MRIでの乳がん検診が第1の選択肢として主流になっています。

その理由。それは、よりたしかな検査だからです。

さらに、痛みも、触診もない、安心な検査だからです。

私たちは、みなさまの視点で、医療をご提供したい。

自分のからだを、自分の人生を想うなら、ぜひ、MRIを。

乳がんは、
初期症状は
ほとんどありません。

大切なのは、定期的な検診。

乳がんは、女性がかかりやすいがんの1位です。
一方で、早期発見すれば治癒する確率が高いがんです。
しかし、初期症状がほとんどないのが特徴でもあります。
だからこそ、定期的な検診がとても大切なのです。

特にリスクが高い女性は……

- 家族が乳がんにかかったことがある
- 初潮年齢が14才未満(16才以上の4倍)
- 身長160センチ以上(148センチ未満の2.4倍)
- 出産歴がない(出産歴のある女性の2.2倍)
- 48才以上で月経がある(54才以上で48才未満の2倍)

上記項目にあてはまらない方も乳がんは、女性なら誰でもかかる可能性があります。
みなさま、定期健診を健やかに生きるための習慣にしてください。

MRI 乳房検査なら、
ほんとうの安心を
お届けできます。

乳がんの定期検診には、乳房専用のX線撮影を行うマンモグラフィーや、超音波で検査するエコーなどがあります。

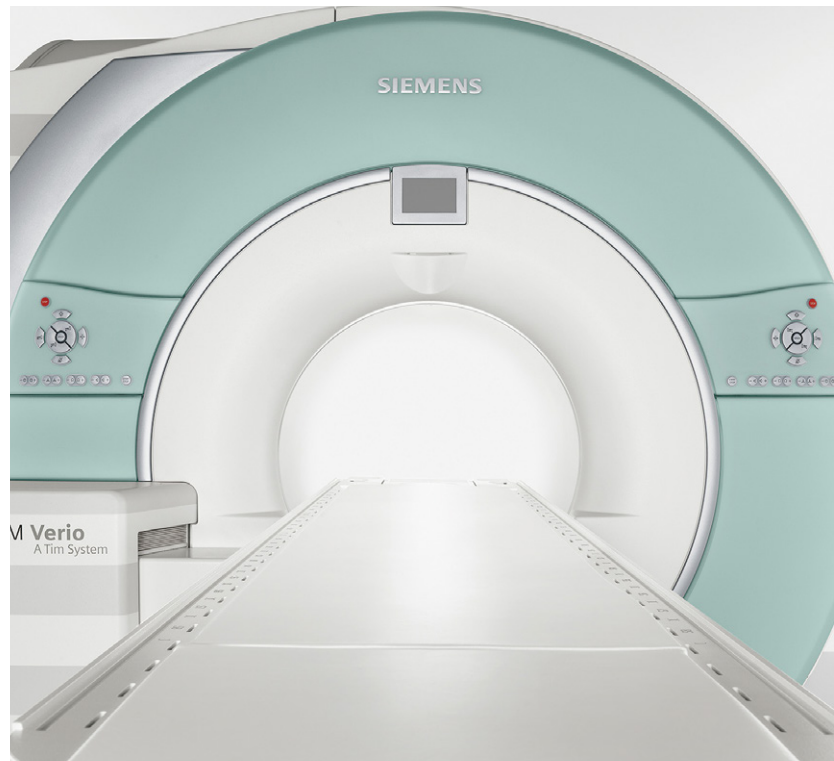
マンモグラフィーでは、乳腺が密な人の場合、乳腺が邪魔をして見逃がすリスクが高くなります。また、若年性の乳がんなど、種類によって、見つからない場合が多いのも事実です。乳房のサイズにより撮影の難易度が変わるのも特徴です。より正確なエコーでも撮影する技師の技術により、画像の質にはっきりと差がでてしまいます。

MRI乳房検査では、技師の技術や乳房のサイズによる、撮影画像の差が一切ありません。さらに、乳腺の密度に関係なくしこりを画像化できます。MRIにも機器の性能に差があり、どこの施設も画像の質が同じとは限りません。メディカルスキニングでは、造影剤を使用せずに最新の機器を駆使し、高いクオリティの撮影でたしかな検診を行います。

M R I

Magnetic Resonance Imaging

MRI (Magnetic Resonance Imaging)は、体内の磁場に対する共鳴作用を利用した検査です。縦、横、斜めなどあらゆる角度から画像化します。被ばくがなく、人体に害を与えずに画像が得られます。



ご注意

*金属類を体内に埋め込んでいる方（ペースメーカー、人口内耳、中耳、チタン以外の脳動脈クリップなど）は、検査をお受けいただくことができません。
*刺青、アートメイキングを施している方、閉所恐怖症や撮影中にじっとしていることができない方、妊娠初期の方は予約時、もしくは事前にお電話でご確認下さい。



MRIによる検査イメージ



マンモグラフィーによる検査イメージ

MRI(磁気共鳴画像)検査

MRI乳房検査は、専用の付属機器（マンモコイル）をMRIのみなさまが寝る台の上に取り付けて実施します。うつ伏せになっていただき、マンモコイルの2つの穴に乳房を入れ検査します。がんの広がりだけでなく、良性・悪性の判定。疑いのある乳房だけでなく両乳房の検査にも役立ちます。X線撮影のマンモグラフィーのように乳房を圧迫することがないため痛みが少なく、また、放射線被ばくの心配がないため安心して検査できます。造影剤の使用もなく、検査は20分ほどで終了します。検査画像をCD-Rにてお渡しします。

痛みもなく、気軽に、 たしかな検査を。

- 検査着のまま検査ができます。
- 触れられることがなく、痛みを伴いません。
- マンモグラフィーのように放射線被ばくがありません。
- 造影剤を使用しない、最新のMRIで行います。
- 20分程度で検査は終了します。



9

メディカルスキャニングならではの
「たしかさ」。

Quality

最新鋭の機器、専門の技師による検査

Exact

検査結果を専門医が的確に診断

Follow

万一の際は専門病院をご紹介します

メディカルスキャニングは、より入念な健康チェックを受けたい方や専門的な検査を受けたい方のための、最先端のMRI、CTを使った画像検査・診断専門のクリニック及びネットワークです。主要な大学病院、基幹病院から検査・診断を受けている実績と信頼性による安心感と、世界的な学会*でも演題に採用される高水準の環境のもと医療をご提供します。迅速で質の高い検査・診断により、受診者の視点を大切にした最適な医療の普及に貢献しています。

*RSNA(北米放射線学会)



ご予約から結果が出るまで

1

ご予約

完全予約制です。当院の受付に直接お越しいただくか、お電話にてご予約ください。地図や検査時の注意事項を記載した「検査のご案内」を送付します。



2

検査

リラックス状態で検査を受けていただくために、ご予約時間の10分前にご来院ください。完全予約制のため、遅れる場合は事前にご連絡ください。当日までに「検査のご案内」をご覧ください。また、健康保険証をご持参ください。



3

結果

専門医がダブルチェックで画像診断し、後日、報告書と検査画像の入ったCD-Rを送付（または取置き）します。また、万一の際は、医療連携数年間30万件のネットワークをいかし、ケースに応じて専門病院をご紹介します。



お問合せ・ご予約(共通)

03-5778-2905

11

MEDICAL SCANNING
メディカルスキャンニング
www.medicalscanning.net