

MRI レディース 検査

自分と向き合う、大人の女性へ。
安心して、気軽に、たしかな検査を。

たしかな検査、たしかな結果

MEDICAL SCANNING

メディカルスキャンニング

女性として、大切なこと。



自分のからだに対する意識が高まり、くらしの中に、健康志向のライフスタイルが定着しはじめています。

ただし、いざ子宮や卵巣の検査となると、足を広げることや触られることに抵抗があると思います。

けれど、女性にとってとても大切な検査です。

MRI レディース検査は、検査着を着たまま、足を広げることも、触られることもなく、仰向けで寝ているだけの安心な検査です。

メディカルスキニングでは、最新機器を駆使した、クオリティの高い撮影で、たしかな診断をいたします。

私たちは、みなさまの視点で、医療をご提供したい。

自分のからだを、自分の人生を想うなら、ぜひ、MRIを。

みなさま、
最近、定期的な検診を、
受けましたか。

自分と向き合う、大人の女性へ。

生理痛、下腹部痛、生理不順でお悩みの方はいませんか？
でも、病院に行くのは不安という方も多いのではないのでしょうか。

大人の女性として、からだのケアはとても大切なこと。

自分のからだと向き合う、定期検診を習慣にしてください。

特に、こんな方に検査をおすすめします。

- まだ出産経験がない
- 重い生理痛がある
- 生理時以外の不正出血がある
- 生理不順がある
- 下腹部にしこりがある
- 月経の量が多い
- 喫煙する

婦人科の病気はおおきな症状がでないまま、進行することがおおいといわれています。
自覚症状がない方も、定期的な検診をおすすめします。

最新機器で、
女性特有の病気を、
検査します。

MRIレディース検査でわかること。

レディースMRI検診は、子宮体部や卵巣に有効な検査です。
特に子宮体がん、子宮内膜症、子宮筋腫、卵巣腫瘍などの診断に有効です。

女性特有の病気

子宮筋腫

子宮内膜症

卵巣腫瘍

子宮頸がん

子宮体がん

卵巣がん

子宮がんについて

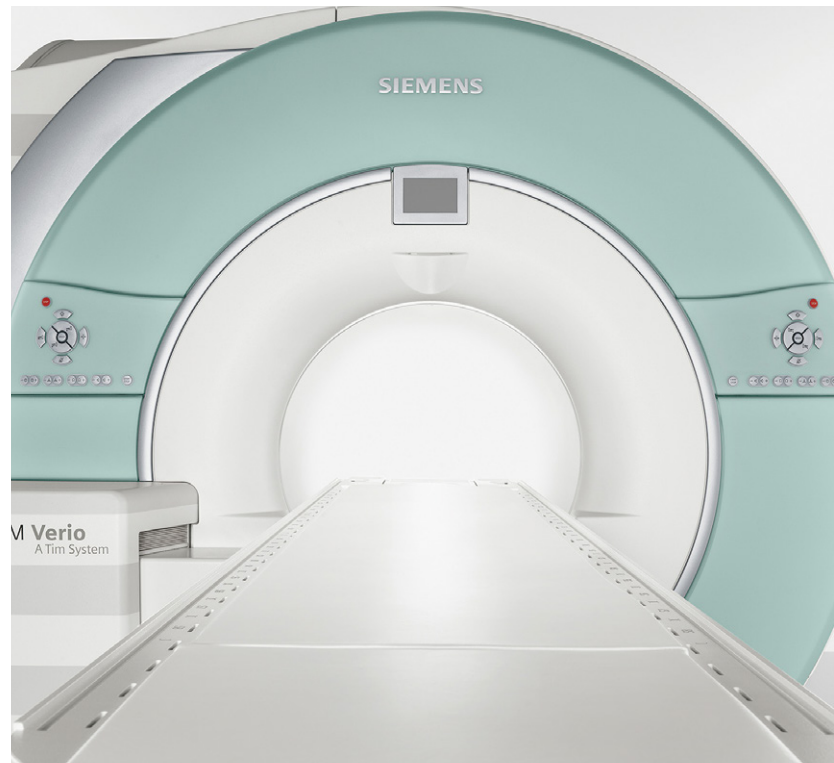
子宮がんには大きく分けて「子宮頸がん」と「子宮体がん」の2種類があります。どちらも早期発見が大切で、早期の場合、治癒率が高いがんです。MRIは、近年増加し続けている子宮体がんの早期発見に効果的です。子宮頸がんについては、一般的な子宮がん検査（綿棒による採取法やエコー検査）と併用して受けていただくことで、より正確な診断結果を受けることができます。

MRIレディース検査では、最新機器による撮影を行っています。
エコー検査よりも発見率が高く効果的です。
しかし、病気の種類によってごく早期の病変チェックには向いていないものもあります。

MRI

Magnetic Resonance Imaging

MRI (Magnetic Resonance Imaging)は、体内の磁場に対する共鳴作用を利用した検査です。縦、横、斜めなどあらゆる角度から画像化します。被ばくがなく、人体に害を与えずに画像が得られます。



ご注意

* 金属類を体内に埋め込んでいる方（ペースメーカー、人口内耳、中耳、チタン以外の脳動脈クリップなど）は、検査をお受けいただくことができません。
* 刺青、アートメイキングを施している方、閉所恐怖症や撮影中にじっとしていることができない方、妊娠初期、または生理中の方は予約時、もしくは事前にお電話でご確認下さい。



MRIによる検査イメージ



MRIによる検査イメージ

MRI(磁気共鳴画像)検査(子宮・卵巣用)の流れ

MRI レディース検査は、大きな円筒状の磁石の中に入ってください実施します。みなさまは、検査着に着替えていただいた後、着衣のまま仰向けに寝ているだけ。足を広げることも、触れられることもありません。造影剤の使用もなく、約15分ほどで骨盤の断層写真ができあがります。痛みを伴うことはなく、また、放射線を使用していないため、からだへの影響もありません。検査画像をCD-Rにてお渡しします。

安心して、気軽に、 たしかな検査を。

- 検査着のまま検査ができます。
- 触られることなく、痛みを伴いません。
- 病院に行くのは抵抗がある方にもおすすめです。
- 放射線を使用していないため、からだへの影響はありません。
- 造影剤を使用せず、最新のMRIを駆使して行います。
- 当日予約も可能で、15分程度で検査は終了します。



9

メディカルスキャニングならではの
「たしかさ」。

Quality	最新鋭の機器、専門の技師による検査
Exact	検査結果を専門医が的確に診断
Follow	万一の際は専門病院をご紹介します

メディカルスキャニングは、より入念な健康チェックを受けたい方や専門的な検査を受けたい方のための、最先端のMRI、CTを使った画像検査・診断専門のクリニック及びネットワークです。主要な大学病院、基幹病院から検査・診断を受けている実績と信頼性による安心感と、世界的な学会*でも演題に採用される高水準の環境のもと医療をご提供します。迅速で質の高い検査・診断により、受診者の視点を大切にした最適な医療の普及に貢献しています。

*RSNA(北米放射線学会)



ご予約から結果が出るまで

- 1 ご予約
完全予約制です。当院の受付に直接お越しいただくか、お電話にてご予約ください。地図や検査時の注意事項を記載した「検査のご案内」を送付します。
- 2 検査
リラックス状態で検査を受けていただくために、ご予約時間の10分前にご来院ください。完全予約制のため、遅れる場合は事前にご連絡ください。当日までに「検査のご案内」をご覧ください。また、健康保険証をご持参ください。
- 3 結果
専門医がダブルチェックで画像診断し、後日、報告書と検査画像の入ったCD-Rを送付（または取置き）します。また、万一の際は、医療連携数年間30万件のネットワークをいかし、ケースに応じて専門病院をご紹介します。



お問合せ・ご予約(共通)

03-5778-2905

11

MEDICAL SCANNING
メディカルスキャンニング
www.medicalscanning.net